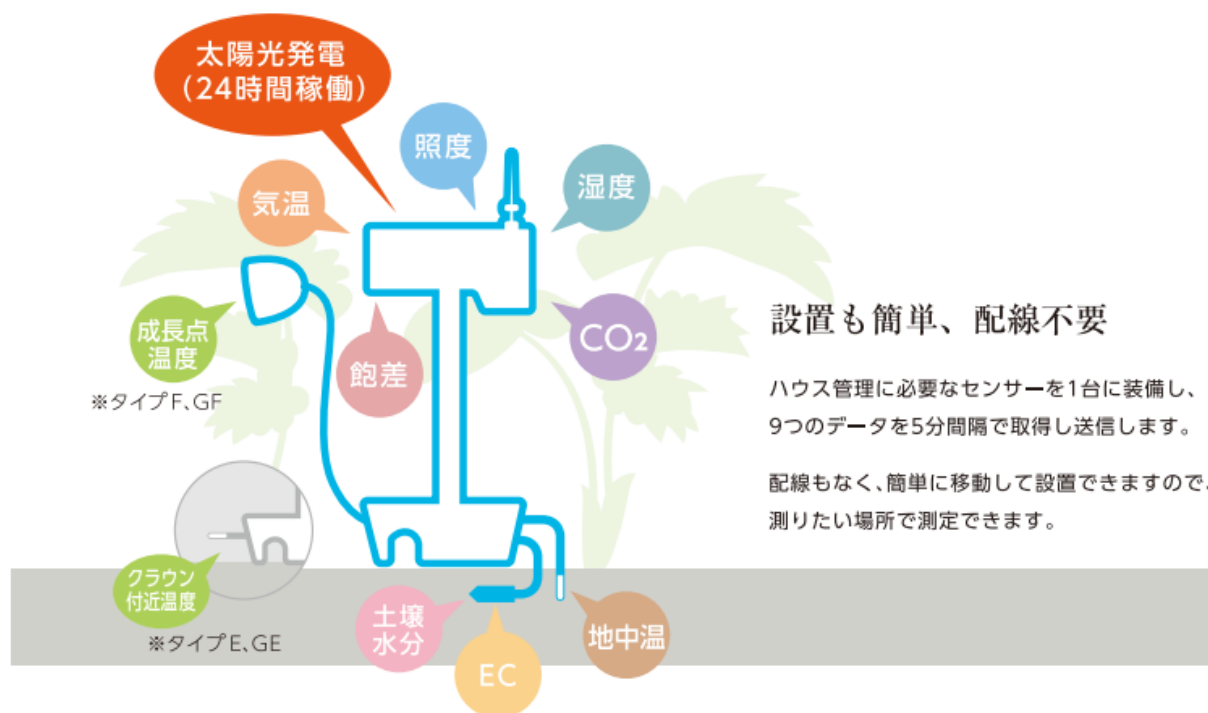


ハウス・ファーモ



今まで何となく感じていたハウス内の環境も、データで見える化してしまえば大事な作物が今どんな環境に置かれているかを正確に知ることができ、収量アップや品質向上、病虫害対策など、これまでの栽培技術をより効果的に高めていくことができます。

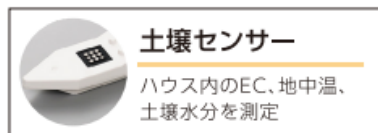
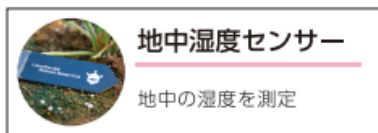
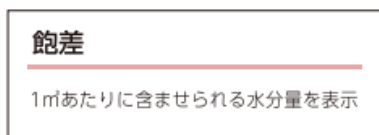
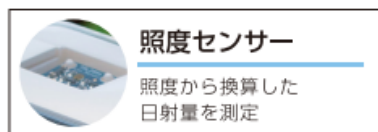
ファーモのモニタリングシステムを使って、毎日の栽培にお役立てください。



設置も簡単、配線不要

ハウス管理に必要なセンサーを1台に装備し、9つのデータを5分間隔で取得し送信します。

配線もなく、簡単に移動して設置できますので、測りたい場所で測定できます。



※ 成長点: 温度を測定します。F, GFは3m50cmの長さで調整可能、E, GEはクラウン付近の温度を測ります。

Dは3m50cmの長さで調整可能な気温センサーとなります。

※ 地中温度: Dは菌床温度を測ります。

ハウス・ファーム 商品特徴

【特徴①】 設置が簡単！太陽光発電、配線不要、最短5分で設置



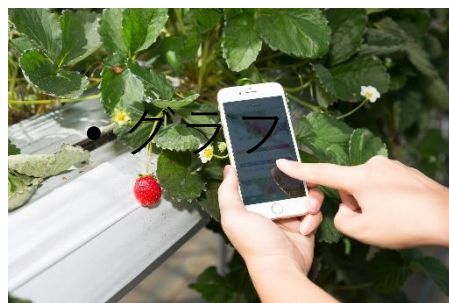
1. 通信機の設置

コンセントに挿し、LANケーブルで接続



2. 本体の設置

スイッチを入れる



3. アプリのダウンロード

製品IDをアプリから登録

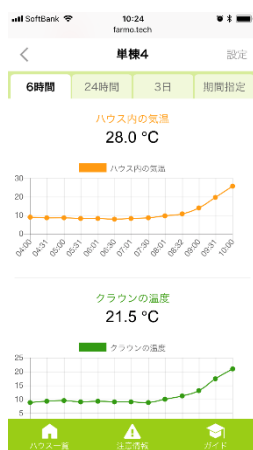
【特徴②】 シンプルでみやすい！見やすい画面、グラフ表示、プッシュ通知

データ表示



気温や湿度など、アプリをタップするだけですぐにデータが表示され、ハウス内の環境が一目瞭然。文字も大きくシンプルな画面設計。作業中でも迷うことなくハウス内の環境を把握でき、ストレスなくご利用いただけます。

グラフ表示



ハウス内の環境変化をグラフで確認することができます。気温の変化や炭酸ガス濃度の変り具合など、一日のハウス特性を視覚的に把握でき、これまでの経験を活かした管理にお役立ていただけます。

プッシュ通知



ハウス環境に異常が生じたときに教えてくれる便利なプッシュ通知機能付。例えば、気温が30度以上になった時通知するなど、通知の条件を設定しておけば、異常時にアラーム音付きで知らせてくれるので安心です。

【特徴③】 導入しやすい！インターネット環境があれば月額費用はかかりません

ファームの製品は月々の費用がかかりません。アプリも過去のデータも一切無料。製品代のみなので、使わない月があっても費用を気にする必要がありません。ご自宅にインターネット環境がない場合、通信モジュールお申込みいただければご利用可能です。



ハウス・ファーム タイプ別測定項目一覧

タイプ	品種	気温	成長点	地中温度	湿度	CO ²	飽差	照度	地中湿度	EC	土壌水分
GFタイプ	トマト・キュウリなど	○	○	○	○	○	○	○		○	○
GEタイプ	イチゴなど	○	○	○	○	○	○	○		○	○
Fタイプ	トマト・キュウリなど	○	○	○	○	○	○	○	○		
Eタイプ	イチゴなど	○	○	○	○	○	○	○	○		
Dタイプ	キノコなど	○	○	○	○	○	○	○			
Cタイプ	メロン・ニラなど	○		○	○		○	○	○		
※Aタイプ	育苗	○									

※別途通信機が必要になります。

※Aタイプのみ、通信機は不要となり、別途屋外通信機のお申込みが必要となります。

※成長点：成長点の温度を測定します。GF、F、Dタイプは3m50cm、GE、Eタイプはクラウン付近(地表面)の温度を測ります

※地中温度：Dタイプは菌床温度を測ります

※地中湿度：地中の湿り具合を相対的に表しますfarmo独自の地湿指数という数値で表示しています

※土壌水分：一定体積の土壌に、どのくらいの水分が含まれているかを表す指標です

※EC：独自アルゴリズムを取り入れた高性能なセンサーを利用しているため、従来の数値と異なる値が出る場合があります

ファームゲートウェイ（通信機）



通信機一台でおおよそ半径1～2Km範囲をカバーし30台まで接続が可能です。

※Aタイプは通信機なしでご利用いただけます。

製品仕様(ハウス・ファーム本体)



動作保証温度	-10°C～50°C(結露なきこと)
動作湿度	0%～95% ±3%
測定項目	温度、相対湿度、CO2濃度、照度、土壌水分、地質指数、EC
測定間隔	約5分 ※1
温度測定範囲	-10～50°C ±1～1.5°C
飽差	計測した気温と湿度を元に算出
CO2測定範囲	0ppm～5,000ppm (±30ppm + 濃度出力値の±3%)
照度測定範囲	0lux～150,000lux
地質指数測定範囲	0～100 ※場合によっては100以上になる場合があります
土壌水分測定範囲	0%～100% ±3% (弊社規定値)
EC	0.00～5.00 mS/cm (±3%) ※地中温度が0°C未満のときECの値が、正常に測定できない場合があります
通信規格	LPWA(LoRa変調、本体-GW間)
電源	充電式リチウムイオンバッテリー(着脱不可)
充電方式	・太陽光発電で充電 ・付属の専用ACアダプターで充電 IN : AC100-24V 50-60Hz 13-20VA OUT : DC6V 1.0A
設置方法	測定場所において付属杭で固定
防水	対応していません(散水、農薬散布等の時は別途カバーが必要)
付属品	ACアダプタ、杭2本、取扱説明書、保証書

※1 CO2 センサーは、夜間時に10分に1回、バッテリー残量がメモリ1の時に測定休止となります(省電力モード)

※2 計測できるデータはタイプによって異なります

※3 製品仕様は予告なく変更になる場合があります

ハウス・ファームに関するご注意事項

ご注意事項

- 株式会社NTTアグリテクノロジーはハードウェアの販売代理店です。
- お客様のご利用環境により、機器の動作に影響を与える可能性があります。
- 使用環境によってはハウス・ファーム本体や付属品に不具合が出る可能性があります。
- 散水、薬剤散布を行う際は、本体上部にビニール袋をかぶせるなどして液体がかからないようにしてください。
- 利用しない期間は本体の電源スイッチをOFFにして保管してください。※スイッチを切らずに保管しますと内部の電池残量がなくなり、すぐに立ち上がらなくなります。
- ご注文いただいた場合でも、社会情勢、その他の事情によりご注文をお受けできない場合がございますので、予めご了承ください。
- ご注文いただいてから納品まで、2週間から3週間程度日数を要する場合があります。
- 送料は別途かかります。
- 配送方法については弊社指定の方法とし、原則としてお客様がお選び頂くことは出来ません。
- 梱包の際は外箱にキズや凹みが付かないよう十分に配慮の上に出荷準備をいたしますが、配送業者に引き渡し後、輸送中に何らかのトラブルや配送業者の責任によって損傷などが発生する可能性はございます。
- 本体のご使用にあたって支障のない範囲の外箱のキズや凹み等はご容赦頂けますようお願い申し上げます。

- <ハードウェア製品の返金について>
商品のご返金をご希望の場合は、お届け後6日以内にご連絡をお願いいたします。
お客様のご都合によるご返金の際の商品返送料はお客様ご負担となりますので、ご了承ください。
下記の場合の返品は承りかねますので、ご了承ください。
 1. 商品お届け後、6日以上経過した場合
 2. お客様が商品を開梱または開封した場合
 3. お客様が商品を汚損または破損された場合
 4. お客様が商品をご使用された場合

- 株式会社NTTアグリテクノロジーはハードウェアの販売代理店であり、株式会社farmo（栃木県宇都宮市上欠町866-1）よりハウス・ファームを仕入れております。ハウス・ファームは株式会社farmoの登録商標です。

お問合せ先

株式会社NTTアグリテクノロジー

〒163-8019 東京都新宿区西新宿三丁目19番2号

MAIL : online-store@ntt-agritechnology.com

新型コロナウイルス対策に伴い、テレワーク勤務を実施しておりますので、お問い合わせについてはメールにてお願いいたします。

