



長時間型保冷剤『ICE ENERGY(アイスエナジー)※』



農 作業者の健康維持・生産向上へ～ひんやり冷たさ長持ち特殊低温保冷剤～
 一般的な保冷剤（約 1 ～ 2 時間）と比較して長時間の低温維持が可能で暑さ対策や冷蔵・冷凍
 配送に役に立つ！！
 内容物の原料は水と食品添加物&繰り返し使えて環境にやさしい！！

※ICE ENERGYはアトム技研株式会社の商標登録です。一般的な保冷剤（約 1 ～ 2 時間）と比較 （株式会社NTTアグリテクノロジー調べ）

	ウェア用アルミソフトケース※1	アルミソフトケース	ハードケース
利用用途 (例)	● 暑さ対策用として、 長時間一定温度 で保冷されたい方（空調服や保冷ベストに最適）	● 移動販売や冷蔵・冷凍配送として活用したい方（食品・医療/医薬品・ワクチン等）	● 長時間 の移動販売・冷凍配送の 保冷設備 の代替として活用したい方（食品・医療/医薬品・ワクチン等）
外観			
温度帯 ※2	+5℃	-10℃	0℃・-10℃・-18℃ 3種類より選択可
重さ ※3	250g	300g / 500g 2種類より選択可	1,000g
サイズ ※4	W170mm×D30mm×H170mm	W170mm×D35mm×H170mm	W185mm×D30mm×H230mm

※1 パッケージ袋内の構造を工夫したことで、長時間保冷が可能となっております
 また、保存ベスト等でのご利用におすすめです。

※2 商品によって表面温度が異なりますのでご注意ください。
 家庭用冷凍庫で凍結させるには約12時間～24時間かかります。冷凍庫の仕様、ご利用状況で凍結しない可能性がございます。ご購入の際はご注意ください。
 記載の温度は商品表面において表記の温度近辺を推移することを表しています。また実際の温度はご利用環境により異なります。
 商品温度の区分は、商品ごと下記のように記載しています。

■アルミソフトケースタイプ

商品温度の区分は、商品パッケージ下部にある温度表記にパンチをしております。

■ハードケースタイプ

キャップの色で温度帯区分しています。0度帯：ピンク色、-10度帯：透明色、-18度帯：水色です。

※3 重さは内容物の重さの表記です。

※4 サイズは冷凍時のサイズとなります。



アイスエナジー ウェア用アルミソフトケースタイプ

【特徴①】 長時間一定の温度で維持可能※5

【特徴②】 結露した水が極わずか不快少なく、保冷可能※5

【特徴③】 内容物の原料は水と食品添加物 & 繰り返し使えて環境にやさしい

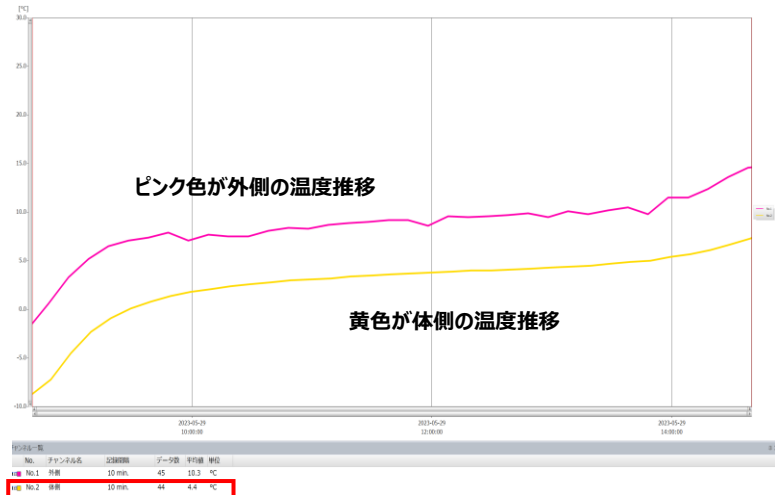


《利用用途(例)》

- 農作業をされる方
- 建設や保守に従事される方
- 厨房で調理をされる方
- 食品加工をされる方
- 幼児との外出をされる方
(抱っこ紐・ベビーカー)

【特徴①】 長時間一定の温度で維持可能

- 外装パッケージ袋内の構造を工夫したことで、保冷効果を高め、長時間一定の温度で維持可能
- 長時間保冷可能なため、保冷剤の交換の手間が軽減され、業務の生産性向上や快適な生活が可能



アイスエナジー
ウェア用アルミソフトケースタイプ < +5°C > を
6時間 温度計測すると...

温度測定開始から終了までの
平均表面温度は、**4.4℃**

*メーカーテスト環境によるデータ

外気温：平均27度

温度測定位置：アイスエナジーウェアシリーズ 体側：1点、外側：1点

状況：Tシャツにアイスエナジーウェアを装着し、保冷剤を設置

温度測定時間：6時間(8時39分～14時39分)

注意点：人が装着した状況ではなく、保冷剤単体の表面温度を測定

【特徴②】 結露した水が極わずか不快少なく、保冷可能※5

- 他社保冷剤と比べ、本商品は結露した水滴量がおおよそ半分！！不快感を軽減します



他社保冷剤の水滴量



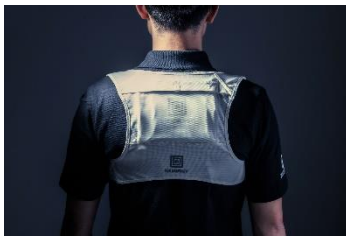
アイスエナジーの水滴量

【特徴③】 内容物の原料は水と食品添加物 & 繰り返し使えて環境にやさしい

- 内容物の原料は水と食品添加物(塩)のみで製造 & 繰り返し使えるので環境にも優しい

アイスエナジーウェアシリーズとの組み合わせに最適

- アイスエナジーウェアシリーズ（プロフィットベスト／プロフィットインナー）のポケットは、ウェア用ソフトケースタイプがぴったり入る大きさ。
- 外装パッケージ袋内の構造を工夫したことで、冷凍時でも表面形状が平らな状態を維持しやすくなり※6、ウェアシリーズ着用時、背中フィット感が向上します。



※5 一般的な保冷剤（約1～2時間）と比較（株式会社NTTアグリテクノロジー調べ）

※6 冷凍する際の製品の形状や冷凍庫内の環境によっては、表面が平らにならない場合があります。

アイスエナジー アルミソフトケースタイプ

【特徴①】 長時間保冷することが可能

【特徴②】 内容物の原料は水と食品添加物 & 繰り返し使えて環境にやさしい



【特徴①】 長時間保冷することが可能

➤ 他社保冷剤は1～2時間で冷たさがなくなり、ぬるくなるという課題がありますが、本品は使用個数を調整することで、2日程度の保冷も可能です。

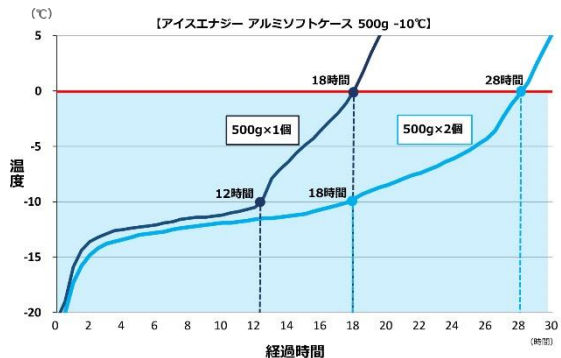
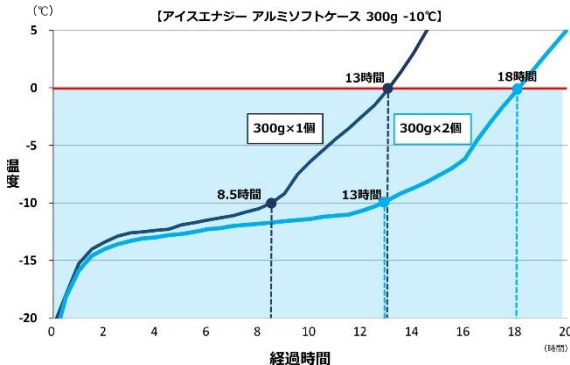
■ 冷蔵商品保存10℃以下を保つために必要なアイスエナジーの使用個数

目的:冷蔵商品の保存 10℃以下

クーラーボックス サイズ	アイスエナジー サイズ	温度帯	保冷維持時間		
			半日	1日	2日
15L	ソフトケース300g	-10℃	3	4	8
	ソフトケース500g	-10℃	2	3-4	5-6
30L	ソフトケース300g	-10℃	5	-	-
	ソフトケース500g	-10℃	2	4-6	6-8
45L	ソフトケース300g	-10℃	8	-	-
	ソフトケース500g	-10℃	4	6-8	8-10

※上記数量は目安です。使用環境、気温により変わります。

■ マイナス温度帯持続時間テスト



*メーカーテスト環境によるデータ
外気温:平均28度 外箱:ダンボール 内箱:発泡スチロールケース
アルミ保冷袋に入れたアイスエナジーの表面温度を測定

【特徴②】 内容物の原料は水と食品添加物 & 繰り返し使えて環境にやさしい

➤ 内容物の原料は水と食品添加物(塩)のみで製造 & 繰り返し使えるので環境にも優しい

※1 温度は本商品の内容物が表記の温度近辺を推移することを表しています。また、実際の温度はご利用環境により異なります。

アイスエナジー ハードケースタイプ

【特徴①】 投資コストを大幅削減

【特徴②】 冷凍物流中継点での商品ダメージが激減、長時間冷凍輸送が可能に

【特徴③】 内容物の原料は水と食品添加物 & 繰り返し使えて環境にやさしい



《利用用途（例）》

- 冷蔵・冷凍配送（置き配達含む）
- 移動販売車の保冷設備
- 企業及び店頭での停電対策
- 医療・医薬品・ワクチン配送 等

【特徴①】 投資コストを大幅削減

- 保冷剤専用冷凍設備にかかる設備投資費、維持費が不要になり、毎月発生する電気代を大幅に削減

-18℃の保冷剤を凍らせるためには....

（他社製品）

- 業務用冷凍設備（-30℃~-40度℃）が必要
- 設備投資費・維持費（電気代等）を要す



（ICE ENERGY）

- 業務用冷凍設備は**不要！！**
- 特殊技術により1℃の温度差で完全凍結！
- -18℃の商品は、-19℃の環境で凍る

【特徴②】 冷凍物流中継点での商品ダメージが激減、長時間冷凍輸送が可能に

- 冷凍トラック内でもICE ENERGYは凍結可能
- 冷凍物流中継地点での温度変化から冷凍商品の品質を維持し、長時間・長距離の冷凍輸送を可能



（他社製品）

- 冷凍物流中継地点での温度変化に伴い保冷剤がぬるくなり始め冷凍品の品質劣化が発生



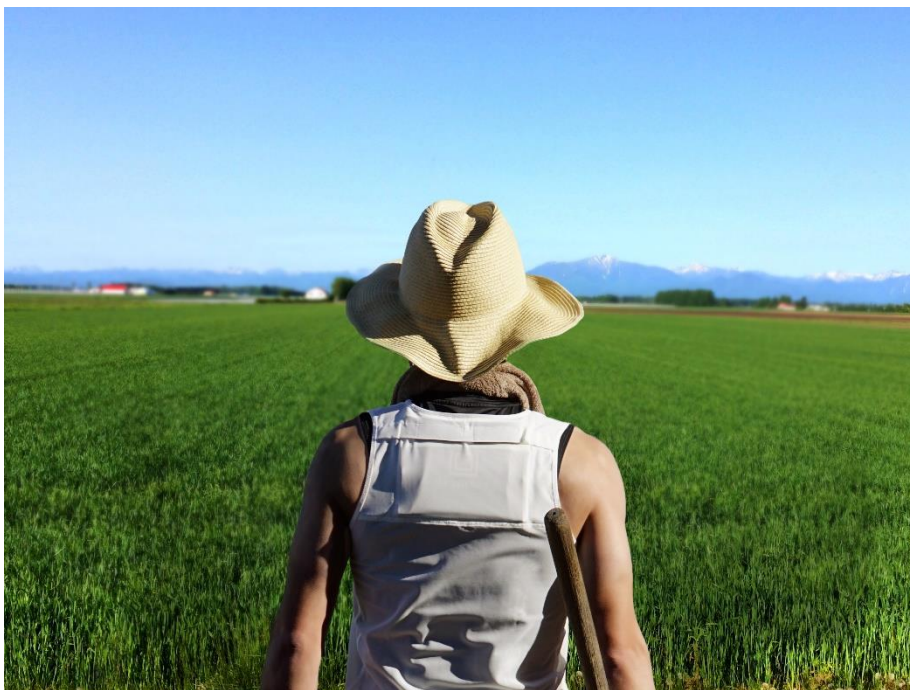
（ICE ENERGY）

- 冷凍物流拠点でも冷凍品の品質を維持
- B地点への冷凍トラックでICE ENERGYが再凍結するためB地点での保冷も維持

【特徴③】 内容物の原料は水と食品添加物 & 繰り返し使えて環境にやさしい

- 内容物の原料は水と食品添加物(塩)のみで製造 & 繰り返し使えるので環境にも優しい

アイスエナジーウェアシリーズ



	プロフィットベスト		プロフィットインナー
特徴	<ul style="list-style-type: none"> ● 背中の大型ポケットにアイスエナジー ウェア用アルミソフトケースを入れて暑さ対策が可能 ● スポーツウェアに活用されるパワーメッシュストレッチで抜群のフィット感 ● 速乾素材の採用で毎日洗濯して使用可能 ● 体感温度を調整できるインナーバック付 		<ul style="list-style-type: none"> ● 楽々着られるシャツタイプ
外観			
色	黒	白	白
サイズ	<ul style="list-style-type: none"> ・SS-S : 肩幅27cm、適応範囲80~88cm ・S-LL : 肩幅31cm、適応範囲88~104cm 		<ul style="list-style-type: none"> ・M : 胸囲96cm、肩幅31cm ・L : 胸囲102cm、肩幅33cm
素材	ナイロン・ポリウレタン		

Amazon提供価格

《アイスエナジーウェア・プロフィットベスト、
アイスエナジー・ウェア用アルミソフトケースタイプ<+5℃> 2個セット※1 ※2 ※3》 (価格は税込・送料込)



提供価格	9,317円
1セットあたりの内容	・アイスエナジーウェア・プロフィットベスト<白または黒> <SS-S または S-LL> : 1着 ・アイスエナジー・ウェア用ソフトケースタイプ<温度帯 +5℃> : 2個

《アイスエナジーウェア・プロフィットインナー、
アイスエナジー・ウェア用アルミソフトケースタイプ<+5℃> 2個セット※1 ※2 ※3》 (価格は税込・送料込)



提供価格	10,417円
1セットあたりの内容	・アイスエナジーウェア・プロフィットベスト<白> <M または L> : 1着 ・アイスエナジー・ウェア用ソフトケースタイプ<温度帯 +5℃> : 2個

《アイスエナジー・ウェア用アルミソフトケースタイプ<+5℃> 4個セット※1 ※2 ※3》 (価格は税込・送料込)



提供価格	10,307円
1セットあたりの個数	4個
1個あたりの重量※3	250g

《アイスエナジー・アルミソフトケースタイプ<-10℃> 10個セット※1 ※3》 (価格は税込・送料込)



重量※3	300g	500g
提供価格	10,087円	11,187円
1セットあたりの個数	10個	

《アイスエナジー・ハードケースタイプ5個セット※1 ※3》 (価格は税込・送料込)



	0℃	-10℃	-18℃
提供価格	9,800円	12,100円	14,600円
1セットあたりの個数	1000g		

- ※1 記載の温度は商品表面において表記の温度近辺を推移することを表しています。また実際の温度はご利用環境により異なります。商品温度の区分は、商品ごと下記のように記載しています。
- アルミソフトケースタイプ
商品温度の区分は、商品パッケージ下部にある温度表記にパンチをしております。
 - ハードケースタイプ
キャップの色で温度帯区分しています。0度帯：ピンク色、-10度帯：透明色、-18度帯：水色です。
- ※2 外装パッケージ袋内の構造を工夫したことで、長時間保冷が可能となっております。長時間保冷が可能となっている他、冷凍時でも表面が平らになるため、空調服や保冷ベスト等でのご利用におすすめです。
- ※3 重さは内容物の重さの表記です。



ご注意事項およびご利用方法

《アイスエナジー》

ご注意事項

- 肌に付着しても無害ですが、付着した場合は水で洗い流してください。
- 内容物は絶対に飲んだり、食べたりしないでください。
- 絶対に開封しないでください。
- 強い衝撃や過重を与えたり、鋭利なものとの接触にご注意ください。
- 破損したり、破れて漏れが生じた場合は、直ちに水で洗い流してください。
- 内容物が目に入った場合は、流水でよく洗い、医師の診断をお受けください。
- 食品に直接触れないようにしてご利用ください。
- 保冷専用なので、電子レンジなどで本品を温めないでください。
- 火のそばや直射日光の当たる場所に放置しないでください。
- 本体を凍らせた状態で無理に折り曲げると、破損の恐れがありますのでご注意ください。
- アイシングを行うときは、凍傷を防止するため、タオルなどを巻いて直接肌に触れないようにしてご使用ください。
- 本体のフチで怪我をしないようご注意ください。
- 保冷以外の用途でのご使用をおやめください。
- ご使用後は水で洗いをし、表面の水分をよく拭き取ってください。
- 乳幼児やペットの手の届かない安全な場所に保管してください。
- 保冷効力は使用環境や使用用途、環境によって異なります。
- 家庭用冷蔵庫(冷凍庫)で保冷タイプ-25℃および-20℃の商品を冷凍する場合、本商品の性能を十分に発揮できる温度まで庫内温度を下げられない場合があります。本商品を冷凍する際は業務用冷凍庫のご利用を推奨します。
- 商品素材上、細かな傷や折しわが生産過程で生じてしまいます。
機能上問題はございませんので、画像のような状態は仕様の範囲内とさせていただきます。
つきましては、上記のような状態を理由に、交換・返品を承ることはできません。
あらかじめご理解ご了承ください。

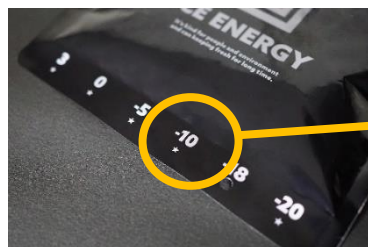


ご使用方法

- 保冷庫で凍らせてからご利用ください。
- できる限り平らな状態で冷凍してください。

製造会社

- 株式会社NTTアグリテクノロジーは販売代理店であり、下記製造会社よりICE ENERGYを仕入れております。
- 製造会社：アトム技研株式会社（愛知県名古屋市中村区椿町10-14）
- ICE ENERGYはアトム技研株式会社の商標登録です。



しるしが付いている温度帯が保冷温度※¹になります。
冷凍庫から出したときは冷凍庫の温度になっています。

※ 1 記載の温度は商品表面において表記の温度近辺を推移することを表しています。また実際の温度はご利用環境により異なります。商品温度の区分は、商品ごと下記のように記載しています。

■アルミソフトケースタイプ

商品温度の区分は、商品パッケージ下部にある温度表記にパンチをしております。

■ハードケースタイプ

キャップの色で温度帯区分しています。0度帯：ピンク色、-10度帯：透明色、-18度帯：水色です。

ご注意事項およびご利用方法

《アイスエナジーウェア》

ご注意事項

- シャツまたは、ベストを直接冷凍庫に入れないでください。
- 生地部分に爪を立てて、無理に引っ張ると破れるおそれがあります。着脱の際はご注意ください。
- 皮膚の低温障害、肌荒れ、冷やしすぎにはご注意ください。
- お肌に合わない場合や異常を感じた時は、ご使用をおやめください。
- 使用中に冷たすぎると感じた時は、保冷剤を布で包んでご使用ください。
- 就寝時のご使用はお避けください。
- 循環器系疾患（高血圧、低血圧、狭心症等）などの方は、ご使用に関して医師にご相談ください。
- 使用中、使用後に気分が悪くなったり、異常があらわれた場合は直ちに使用を中止してください。
- 保冷剤は必ずアイスエナジー ウェア用ソフトケースタイプ（アルミ加工タイプ）をご使用ください。
- 乳幼児の手の届かない場所に保管してください。
- 下記のそばや高温多湿な場所、直射日光の当たる場所には保管しないでください。
- 本来の目的以外でのご使用はおやめください。
- 保冷剤（アイスエナジー）に書かれている注意事項もあわせてご確認ください。

＜洗濯時のご注意＞

- 洗濯する前にポケットの中身を取り出し、マジックテープを閉じてください。
- 手洗いまたは洗濯機の弱水流または押し洗いをお願いします。
- 洗濯機で洗うときは洗濯ネットを使用してください。
- 多少の色落ち、縮みが発生する場合があります。
- 他の衣料品と一緒に選択しないでください。色移りの恐れがあります。
- 漂白剤のご使用はお避けください。色が変わることがあります。
- 洗濯した後はすぐに洗濯機からウェアを取り出してください。
- 乾燥機の使用はお控えください。
- アイロンは絶対に使用しないでください。

ご利用方法

- 凍結させたアイスエナジー ウェア用ソフトケースタイプ（アルミ加工タイプ）を付属の袋に入れ、シャツまたはベストのポケットに入れてご使用ください。
- 着用時は、ポケットを外側にしてご使用ください。
- 冷たさを感じなくなった時は、アイスエナジー ウェア用ソフトケースタイプ（アルミ加工タイプ）を交換してください。

製造会社

- 株式会社NTTアグリテクノロジーは販売代理店であり、下記製造会社よりICE ENERGYを仕入れております。
- 製造会社：アトム技研株式会社（愛知県名古屋市中村区椿町10-14）
- ICE ENERGYはアトム技研株式会社の商標登録です。

【参考文献】本資料は一部アトム技研株式会社HP等より引用しています

お問合せ先

株式会社NTTアグリテクノロジー

〒163-8019 東京都新宿区西新宿三丁目19番2号

MAIL : online-store@ntt-agritechnology.com

新型コロナウイルス対策に伴い、テレワーク勤務を実施しておりますので、お問い合わせはメールにてお願いいたします。

