

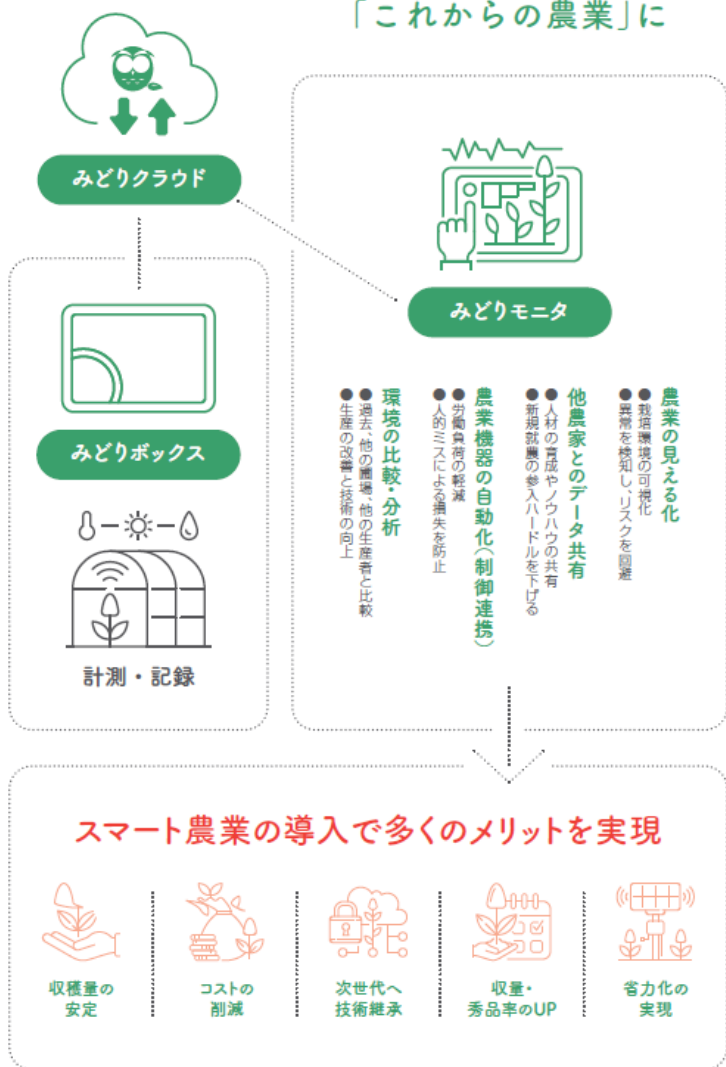
みどりボックス



「みどりボックス」が、ハウスや露地の環境を測定し、「みどりクラウド」にデータを蓄積。「みどりモニタ」によって見える化されたデータを、生産改善や収量予測に活かすことができます。

さらに、データに基づいた農業機器の自動制御や遠隔操作によって、コストの削減や、労働不可の軽減にも寄与します。

これまでの農業を「これからの農業」に



ハードウェア	みどりボックス※1※2 (本体)	オプション
外観		
付属品	<ul style="list-style-type: none"> ● 本体 (みどりボックスPRO) ● 温湿度センサー ● 延長ケーブル5m ● USBカメラ ● 2P/3P変換アダプター (AV100V用) 各1台 ● コネクターカバー6個 	<ul style="list-style-type: none"> ● 各種センサー ● 各種ケーブル、コネクタ ● センサー無線化キット ● 太陽光発電ユニット ● 環境制御装置

当社オンラインストアサイト

※1 みどりボックス及びみどりクラウドは株式会社セラクの登録商標です。
 ※2 みどりボックス2の付属品は内容が異なります。



みどりボックス 商品特徴

【特長①】 センサーによる環境計測とカメラによる定点観測で圃場環境を把握

【特長②】 みどりクラウドでデータを蓄積 環境データを集計・分析

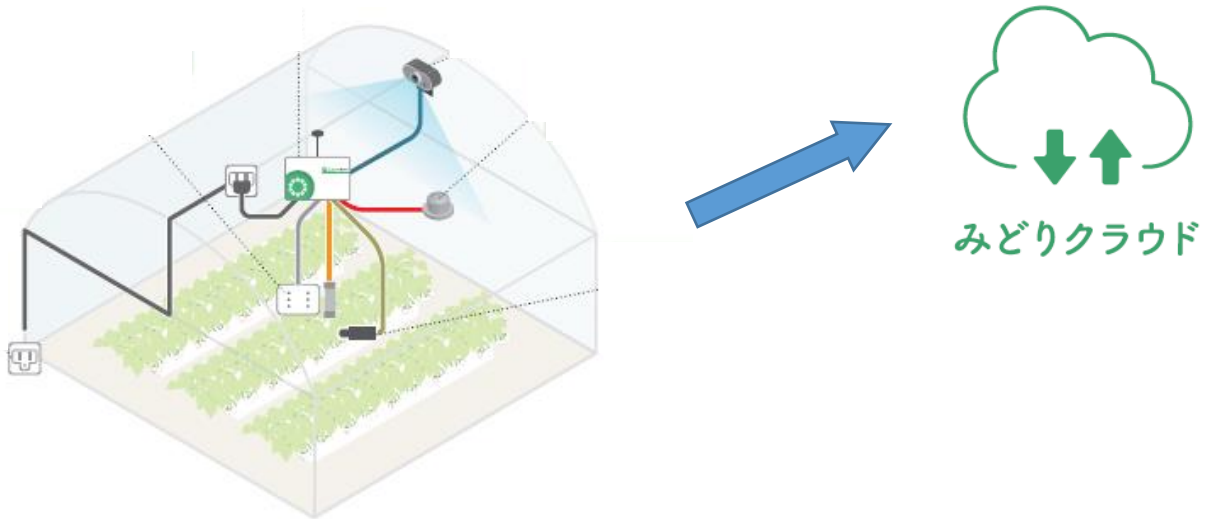
【特長③】 PC/スマートフォンなどで環境データを表示

【特長④】 電波が届くところならどこでも設置可能 既存施設に簡単設置

【特長⑤】 環境制御オプションで遠隔制御が可能

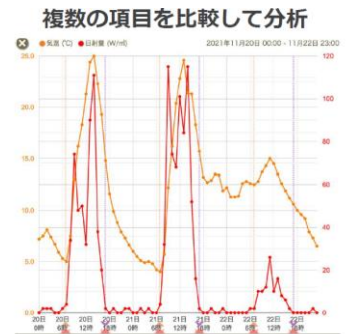
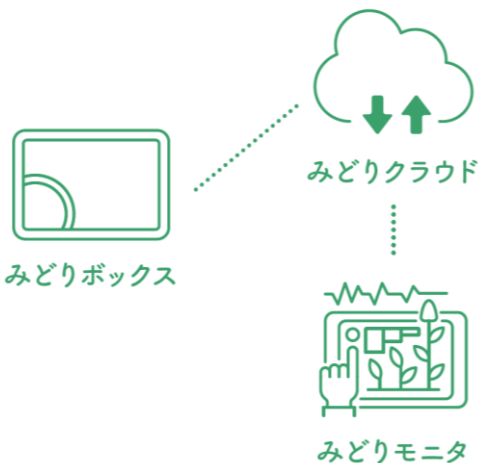
【特徴①】 センサーによる環境計測とカメラによる定点観測で圃場環境を把握

➤ みどりボックスが圃場のデータを自動計測、必要な時に圃場の状況を把握できます。



【特徴②】 みどりクラウドでデータを蓄積 環境データを集計・分析

➤ センサーやカメラで取得したデータはみどりクラウドへ蓄積され、データを確認できます。



【特徴③】 PC/スマートフォンなどで環境データを表示

➤ PCやスマートフォンからどこにいても今の状態を正しく把握できます。



● お持ちの端末でいつでもどこでも確認できる

PC

iPhone

Android

● 栽培に必要な指標を自動的に算出

飽差

日照時間

有効積算温度

低温積算温度

● 最大36時間先までの気象予報

気温

雨量・雲量

風向・風速

● 異常時には警報で通知

環境の異常発生時

停電等の通信エラー時

【特徴④】 電波が届くところならどこでも設置可能 既存施設に簡単設置

➤ 電波が届けば太陽光発電キットを利用して電源確保ができない立地でも設置できます。また、既存のハウスに簡単に設置できます。



太陽光発電キット

【特徴⑤】 環境制御オプションで遠隔制御が可能

➤ 機械の稼働状況を遠隔から把握、スマホアプリで手軽に環境設定、24時間365日自動で最適な管理ができます。

機械のデータはみどりモニタで記録
稼働状況が一目瞭然



判断をリアルタイムに反映
いつでもどこでも設定変更できる



製品仕様(みどりボックス)

型式	MBXP-2	MBXP-2W	MBX-4
名称	みどりボックスPRO 4Gタイプ	みどりボックスPRO Wi-Fiタイプ	みどりボックス2 4Gタイプ
本体外観			
通信方式	4G (SIMカード標準搭載)	Wi-Fi (802.11b/11g/11n)	4G (SIMカード標準搭載)
寸法	W:255 H:180 D:81(mm) (ケーブル等の突起部を除く)		W:175 H:125 D:60(mm) (ケーブル等の突起部を除く)
動作温度	-20°C~50°C (結露なきこと)		
電源方式	AC100V-240V(单相) (付属コンセントはAC100V 3P)		AC100V(单相)
消費電力	約500mA (通信状況等により変動あり)		約500mA (通信状況等により変動あり)
防水性能	IP65等級相当の防水・防塵性		簡易防水
センサー 接続上限	最大36台まで 有線：16台6種類 無線：20台		5種類5台まで
付属品	温湿度センサー、延長ケーブル5m、USBカメラ 2P/3P変換アダプター(AV100V用) 各1台 コネクターカバー6個		温湿度・湿度・日射量 各センサー1台(3m) USBカメラ1台
センサーケーブル 有効長	1m~50m(別売「延長ケーブル」使用時)		3m固定
購入後のセンサー 追加	対応可能		不可
センサー無線化機能	対応可能 最大200m(設置環境により異なる)		不可
複合環境制御 連携機能	追加可能(別途オプション契約要する)		不可
単体制御 連携機能	追加可能(別途オプション契約要する)		不可

※みどりクラウドおよびSIMカードの契約先は株式会社セラクとなります。

みどりボックス 対応センサー早見表

センサー名/外観	みどりボックスPRO	みどりボックス2
温湿度 温度/湿度/飽差 	○ 有線16台/無線20台	○ 1台
温度 気温/地温 	○ 有線16台/無線20台	○ 1台
日射量 	○ 有線16台/無線20台	○ 1台
CO2 	○ 有線3台/無線20台	○ 1台
CO2 (村田) 自動校正機能付 	○ 有線3台/無線20台	×
土壌水分 	○ 有線16台/無線20台	○ 1台
土壌複合 水分/地温/EC 	○ 有線5台/無線20台	×
水位 	○ 有線1台	×
風向風速 	○ 有線1台	×
養液 EC/pH 	○ 有線1台	×
カメラ 	○ 有線1台	○ 1台

※オプションの各種センサー、ケーブル、コネクタ、各種キット、連携対応装置の詳細についてはお問い合わせください。

みどりボックスに関するご注意事項

ご注意事項

- 株式会社NTTアグリテクノロジーはハードウェアの販売代理店です。
- クラウドサービス等（みどりクラウド）の契約先は株式会社セラクとなります。
- お客様のご利用環境により、機器の動作に影響を与える可能性があります。
- 使用環境によってはみどりボックス本体や付属品に不具合が出る可能性があります。
- ご注文いただいた場合でも、社会情勢、その他の事情によりご注文をお受けできない場合がございますので、予めご了承ください。
- ご注文いただいてから納品まで、2週間から3週間程度日数を要する場合があります。
- 送料は別途かかります。
- 配送方法については弊社指定の方法とし、原則としてお客様がご選び頂くことは出来ません。
- 梱包の際は外箱にキズや凹みが付かないよう十分に配慮の上に出荷準備をいたしますが、配送業者に引き渡し後、輸送中に何らかのトラブルや配送業者の責任によって損傷などが発生する可能性はございます。
- 本体のご使用にあたって支障のない範囲の外箱のキズや凹み等はご容赦頂けますようお願い申し上げます。
- みどりクラウドのお申込にあたっては、別紙「利用規約」、「個人情報保護指針」、「みどりクラウドのSIMサービスについて」、「個人情報の取扱いについて」、「重要事項のご説明」記載の各事項をご確認いただき、同意のうえでお申込ください

● <ハードウェア製品の返金について>

商品のご返金をご希望の場合は、お届け後6日以内にご連絡をお願いいたします。
お客様のご都合によるご返金の際の商品返送料はお客様ご負担となりますので、ご了承ください。

下記の場合の返品は承りかねますので、ご了承ください。

1. 商品お届け後、6日以上経過した場合
2. お客様が商品を開梱または開封した場合
3. お客様が商品を汚損または破損された場合
4. お客様が商品をご使用された場合

- 株式会社NTTアグリテクノロジーはハードウェアの販売代理店であり、株式会社セラク（東京都新宿区西新宿7-5-25 西新宿プライムスクエア）よりみどりボックスを仕入れております。みどりボックスは株式会社セラクの登録商標です。

お問合せ先

株式会社NTTアグリテクノロジー

〒163-8019 東京都新宿区西新宿三丁目19番2号

MAIL : online-store@ntt-agritechnology.com

新型コロナウイルス対策に伴い、テレワーク勤務を実施しておりますので、お問い合わせについてはメールにてお願いいたします。

